

Valorisez vos déchets végétaux

... Chez vous tout simplement

**TOUTES LES ASTUCES
POUR RÉDUIRE ET VALORISER
LES DÉCHETS VÉGÉTAUX
DANS SON JARDIN :
BROYAGE
PAILLAGE
COMPOSTAGE
TONTE MULCHING**



05 49 05 37 10
accueil@smc79.fr

www.smc79.fr

Les déchets végétaux : tonte, taille, feuilles mortes... sont le plus gros apport en déchetterie. Ces déchets peuvent pourtant avoir une grande utilité au jardin. Plusieurs techniques permettent de transformer ces déchets en ressources : broyage, paillage, compostage, tonte mulching.

Le broyage

Pour recycler vos petits et gros branchages, un broyage préalable permet de les valoriser en paillage ou dans le compost.

✂ **Avec votre tondeuse**, pour les petites tailles de haies, rosiers, framboisiers... (jusqu'à 1 cm de diamètre maximum).

Faites un petit tas et avancez votre tondeuse en surélevant les roues avant.

✂ **Avec un broyeur de végétaux**

Pensez à la location ou à un achat collectif avec votre voisinage.

NOUVEAU ! Le SMC offre **1 heure de broyage** par an et par foyer. Inscription auprès de l'Entreprise Adaptée du Haut Val de Sèvre EAHVS :
07 85 69 04 83 - ea79400@imevillaine.fr



**AVEC 5 M³
DE BRANCHAGES
ON OBTIENT
1 M³ DE BROYAT**

Le paillage

Le paillage consiste à couvrir le sol avec des débris végétaux au pied des plantes et arbustes de votre jardin ou de votre potager.

Il permet de :

- ✂ protéger les plantations contre le froid de l'hiver,
- ✂ conserver l'humidité du sol et limiter les besoins en arrosage,
- ✂ diminuer le développement des mauvaises herbes,
- ✂ favoriser l'activité biologique du sol et abriter les insectes utiles au jardin,
- ✂ enrichir le sol tout en limitant les émissions de gaz à effet de serre.



UN JARDIN COUVERT D'UN PAILLIS SERA PLUS FACILE À ENTREtenir ET VOUS FERA DES ÉCONOMIES D'EAU, DE FERTILISANTS ET DE TEMPS (MOINS D'ARROSAGE, DE DÉSHERBAGE ET D'APPORTS EN DÉCHETTERIE).

Avec quoi pailler ?

Plutôt que d'acheter des paillis qui viennent de loin (fibre de coco, de cacao...), utilisez les déchets végétaux de votre jardin.

☞ Branchages après broyage

au pied des haies et arbustes, sur les massifs, en couche de 5 à 10 cm

Évitez le broyat de résineux (type thuyas).

Utilisez le broyat de petits bois frais, sous 48h00, pour de meilleurs résultats (BRF).

☞ Feuilles mortes

pour les arbustes et massifs en couche de 8 à 10 cm

☞ Tontes de pelouse

au pied des haies et arbustes ou pour les cultures potagères de courte durée (haricots, pois, pommes de terre)

en couche de 3 cm si l'herbe est humide de 8 à 10 cm si l'herbe a été préalablement séchée

Il est conseillé de mélanger tontes fraîches et tontes sèches ou broyat.



Le SMC met également à disposition en déchetterie du broyat de déchets verts.

Il est fortement conseillé de le composter avant de l'étaler dans le potager.

Quand ?

☞ **En début de saison de culture**, quand les graines sont bien germées.

☞ **En été**, en paillant sur sol humide.

☞ **En automne** pour protéger les plants avant l'hiver et éviter les sols nus.

Comment pailler ?

1. Avant de pailler, **préparez le sol**, en supprimant les mauvaises herbes résistantes au paillage (chiendent, pissenlit, liseron...) racines et rhizomes compris, car le paillis n'empêchera pas leur pousse.

2. **Étendez une couche de paillis.**

N'enfouissez pas le paillis.

Évitez de recouvrir le collet des plantes.

3. **Arrosez** une fois le paillage mis en place.

4. Ajoutez du paillis sur vos massifs ou au pied des haies, dès que le paillis atteint 1 à 2 cm.



Le compostage

Les branchages et rameaux sont des matériaux riches en carbone. Bien broyés et bien mélangés aux autres déchets organiques, ils favorisent le processus de compostage.

En compostant au jardin, vous contribuez à diminuer la quantité de déchets à traiter, vous fabriquez un engrais naturel et gratuit.

La tonte

🌀 Le mulching ou herbicyclage

Cette pratique consiste à laisser vos tontes de gazon sur place. Elles se décomposeront naturellement en nourrissant le sol.

Pour cela, vous pouvez soit retirer le bac et laisser tomber l'herbe coupée sur la pelouse, soit équiper la tondeuse d'un kit mulching qui permet de couper le gazon en fines particules.

Il est conseillé de tondre régulièrement par temps sec (pas de pluie 24h après la tonte) pour que les fragments d'herbe soient courts et se dessèchent avant d'être assimilés par le sol (moins salissant).

🌀 La tonte haute

La plupart du temps, la tonte très courte ne se justifie pas, sauf pour les pelouses d'ornement. Il y a même plus d'avantages à tondre à 8 cm du sol plutôt qu'à 3 ou 4 cm :

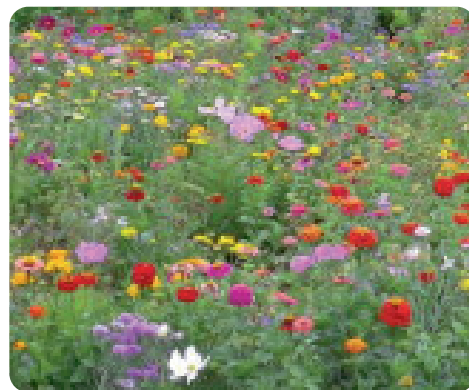
- l'herbe reste plus verte, les racines se développent en profondeur;
- cela permet la floraison de plantes variées, ce qui augmente la biodiversité et favorise la pollinisation;
- une tonte plus haute ralentit le développement du gazon et, par conséquent, diminue les tontes.

Le SMC propose un composteur GRATUIT par foyer.



🌀 La prairie fleurie

Elle embellit votre jardin et nécessite peu d'entretien une fois la mise en place.



**D'AUTRES
INFORMATIONS À
DÉCOUVRIR SUR**

WWW.JARDINERAUNATUREL.ORG

Syndicat Mixte à la Carte du Haut Val de Sèvre et Sud Gâtine
BP 10023 - 79403 ST-MAIXENT-L'ECOLE Cedex
05 49 05 37 10 - accueil@smc79.fr
www.smc79.fr

